

Tirada: **5.132**
Difusión: **3.989**
(O.J.D)
Audiencia: **13.961**
Ref: **11562339**

Atlántico

Galicia **Diaria**
General
1ª Edición **17/12/2019**

Superficie: **816 cm²**
Ocupación: **90.11%**
Valor: **1.211,41 €**
Página: **12**



1 / 1

AGENDA

ACTIVIDADES

ANIMACIÓN DE LAS CALLES DE TRAVESAS

En las calles López Mora, Pintor Lugo y en la plaza de la Independencia actuación del grupo de gaitas Os Ventos a partir de las 19 horas saliendo de la plaza del Emigrante.

CHARLA EN LA ONCE CON SEOANE RODRÍGUEZ

En la sede de la Once e, grupo Contorna Social organiza a las 18 horas la charla "Escenarios ao fin da vida" a cargo de José Antonio Seoane Rodríguez. Entrada libre.

CONCIERTOS DE NAVIDAD EN VIGO Y EN REDONDELA

En el Auditorio del Conservatorio Profesional de Vigo concierto de Navidad a las 20 horas. A la misma hora, en el Auditorio de A Xunqueira, en Redondela, actuación navideña de los alumnos del Conservatorio Municipal de Música.

REPARTO DE LA CAMPAÑA CADA NIÑO UN JUGUETE

Comienza en la nave de la Avenida de Samil 67 la entrega de juguetes a las familias necesitadas de Vigo dentro de la campaña solidaria de "Cada niño un juguete" que ya recibió 5.000 juguetes en un mes de campaña.

GALA DE CINE MÉDICO DAS ENFERMEDADES RARAS

En el Auditorio del Colegio Oficial de Médicos a las 17.30 horas comienza la gala de Cine Médico das Enfermedades Raras con la proyección de tres documentales científicos. Entrada libre para médicos y público en general.

CONCIERTO EN MARÍA AUXILIADORA

Concierto en la parroquia de María Auxiliadora con el coro del Conservatorio Superior de Música con un programa integrado por obras inglesas.

CONCIERTO Y JAM SESSION EN LA CASA DE ARRIBA

En La Casa de Arriba a partir de las 1.30 horas actuación de Martín Verde Trío, seguido de una Jam Session. La entrada es de 5 euros y de 4 para estudiantes, pensionistas y para desempleados.

UNITOUR

SALÓN DE ORIENTACIÓN UNIVERSITARIA

El Auditorio de Beiramar acoge de las 9.30 a las 13.30 y de las 15.30 a las 17 horas Unitour Vigo, el Salón de Orientación Universitaria y en el que participan las principales universidades españolas.

CHARLA

HOMENAJE A LA ASOCIACIÓN CULTURAL DE VIGO

En la biblioteca de la Escuela de Artes y Oficios a las 19.30 horas tendrá lugar un homenaje a la Asociación Cultural de Vigo con la asistencia de Camilo Nogueira y Xosé Luís Franco Grande.

PRESENTACIÓN

NUEVO LIBRO DE LA OURENSANA NOE MARTÍNEZ

En la librería de El Corte Inglés a las 19 horas tendrá lugar la presentación del libro "Porque lo digo yo, que soy mamá" de Noe Martínez, la nueva obra de la escritora ourensana.

NAVIDAD

La oferta se diversifica en Vigo con actividades infantiles

La programación incluye talleres y un concierto de uke-leles en el Tinglado



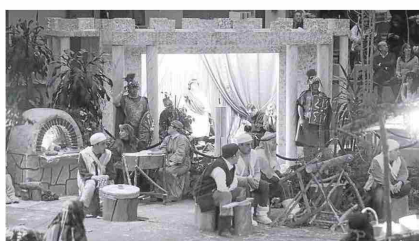
■ Las calles de Vigo serán el punto de reunión para todos aquellos que deseen disfrutar de la iluminación navideña en cada rincón de la ciudad, una de las capitales de la Navidad en España. La programación es muy variada e incluye actividades como las que se pueden encontrar en el **Tinglado** del Puerto dentro de "Una Navidad Solidaria para todos" que organiza la Xunta y que hoy ofrece a las 12 y a las 17 horas **talleres infantiles** y habrá **concierto de uke-leles** a las 19 horas. Todo ellos en el mismo lugar. Además, se puede disfrutar del **abeto luminoso-musical**. Instalado en la Porta do Sol con pases musicales cada media hora a partir de las 18.30 horas. **Pista de Hielo y Karts de Samil**. Hoy, de 9 a 14 horas. (grupos y colegios) y de 16.30 a 22 h. (público en general). **Casa de**

Papá Noel, en Príncipe (junto al Museo Marco). Hoy, de 17 a 21. **Noria**. Noria y complejo de atracciones en el cruce de Colón con Areal. Abierto de 11 a 00.00 horas. **Cies Market**. Mercado de artesanía y gastronomía con cañones de nieve artificial. Praza de Compostela. **Mercado Navideño**. Calle Londres (detrás del Museo Marco). Abierto todo el día. **Belén Monumental**. El "Misterium Natalis" Casa das Artes. De 17 a 21 horas. **Poblado Navideño**. Casa Galega da Cultura. Abierto de 17 a 21 horas. **Nadal Bus**. Cinco rutas para recorrer la ciudad. A partir de las **18.00 horas** se abren las casetas artesanales con productos decorativos y gastronómicos en la calle Londres (Príncipe) y Urzáiz (peatonal del Calvario). ■

INAUGURACIÓN

El belén viviente de San Francisco

■ Es una de las citas clásicas de la Navidad y hoy abre sus puertas al público. Se tarta del belén viviente de San Francisco. El acto comenzará a partir de las 18 horas y contará con la presencia del alcalde Abel Caballero. El belén viviente estará instalado en los más de 600 metros cuadrados del recinto, donde más de setenta personas recrearán el pueblo de Belén con todos sus personajes, sin olvidar a los Reyes Magos de Oriente. Habrá una eucaristía antes del acto. ■



EXPOSICIONES

MUSEO DO MAR

Martes a viernes, de 10 a 14 y de 17 a 19 horas. Sábados, domingos y festivos de 11 a 14 y de 17 a 20 horas Avda. Atlántida, 160.

VERBUM - CASA DAS PALABRAS

Samil, 17. Martes a viernes, de 17 -20 h; fin de semana y festivos de 12-14 horas. Colección permanente.

CASA DAS ARTES

Policarpo Sanz, 15. Lunes a viernes de 18-21; sábados de 12-14 y de 18-21.00; festivos, de 12-14. "Colección Torras".

MARCO

"Sombras y paradojas", de Jorge Martins, y "El salón de los espejos", de Eduardo Gruber. Hasta el 5 de enero. Martes a sábado (festivos incluidos), de 11:15 a 14:15 y de 17.15 a 20.45 horas. Los domingos estará abierta al público de 11.15 a 14.15 horas.

MUSEO DE CASTRELOS

Quiñones de León. Martes a viernes, de 10 a 14 horas; sábado, de 17 a 20 horas y domingos, de 11 a 14 horas.

MUSEO LISTE

Martes a sábados de 10 a 14 horas y miércoles de las 10 a las 14 y de 17 a 19 horas. "A mesa farta".

CENTRO DE ARTE ALPIDE

Exposición de Ramón Deside y Javier Pousa, pintores vigueses del siglo XX. López de Neira, 5. Lunes a Sábado, de 10-13.30 y 17-20.30 horas.

FUNDACIÓN LAXEIRO

Dibujos de Maside. Policarpo Sanz, 15, 3º. L a V, de 18 a 21 horas; sábados, de 12 a 14 y de 18 a 21 horas; domingos y festivos solo en horario de mañana.

PINACOTECA FDEZ. DEL RIEGO

Situado en la calle Abeleira Menéndez, 8. De martes a sábados de 18 a 21 horas y durante los fines de semana de 10 a 14 horas.

CENTRO CULTURAL AFUNDACIÓN

Exposición "Sonoro Empeño", varios artistas. Hasta el 4 de enero de 2020. C/ Policarpo Sanz, 24. De lunes a viernes de las 9 a las 20 horas.